

KOOSKÕLASTATUD

Transpordiameti taristu haldamise teenistus

Taristu ehitamise ja korrashoiu osakonna lääne üksus

Jaak Saard - liikluskorraldaja

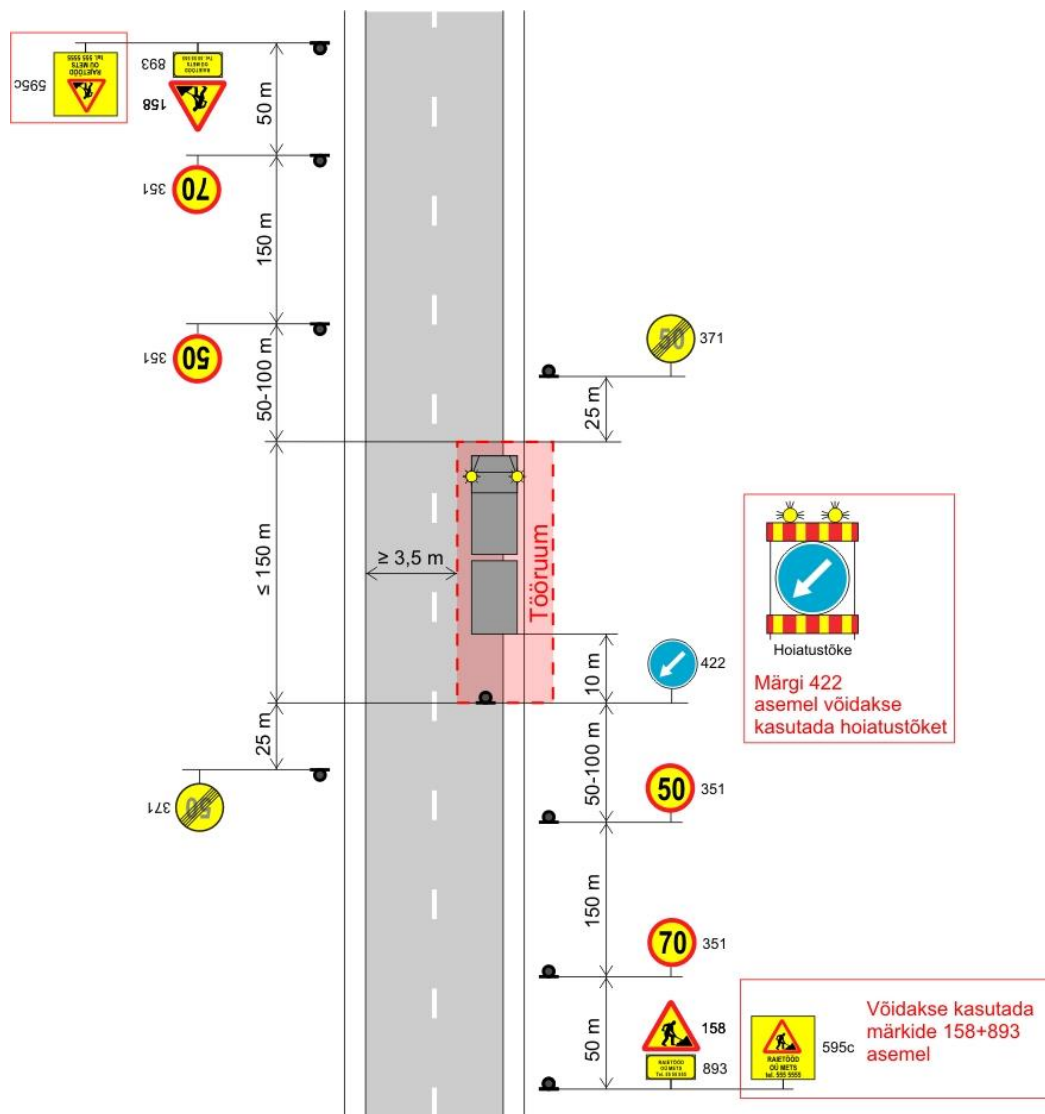
1. september 2023. a.

TINGIMUSED:

- Liikluse korraldamisel objektil juhinduda määrusest „Nõuded ajutisele liikluskorraldusele“ nr 43 ja juhendist „Riigiteede ajutine liikluskorraldus“ MA 2018-009.
- Paigaldatavad ajutised liiklusmärgid peavad olema 2. klassi valgustpeegeldava kilega. Liikluse korraldamisel kasutada 2. suurusgrupi liiklusmärke.
- Teele paigaldatud ajutise märgi kõrgus teekattest peab olema vähemalt 0,6 m.
- Teel ja teemaal töötaval sõidukil peab olema sisse lülitatud vähemalt üks nõuetele vastav ja igas suunas nähtav kollane vilkur või vilkurite kombinatsioon ja teel töötav inimene peab kandma standardi EVS-EN ISO 20471 kohast märguriietust.
- Sõiduteel väljaspool tööruumi ei tohi parkida sõidukeid ja mehhanisme ega ladustada materjale.
- Tagada tööde teostamise alal teekatte puhtus.
- Langetamis-, virnastamis- ja laadimistööd tegevate masinate töötuled ei tohi pimestada teel liiklejaid.
- Piirangud ja kitsendused ei tohi kesta kauem, olla kehtestatud varem või pikemale teelõigule kui see on töö korraldamiseks vajalik. Kui laadimist ei toimu, siis vabastada sõidurada ja eemaldada piirangud.
- Vähemalt 24 tundi enne tööde alustamist või liikluskorralduse muutmist teavitada liiklusjuhtimiskeskust e-post tmc@transpordiamet.ee või Transpordiametit Tark Tee [liikluspiirangute iseteeninduskeskkonnas](#), millele pääseb ligi Transpordiameti e-teeninduse kaudu.
- Metsamaterjali äraveol lähtuda tee kehtestatud piirangutest.

Kooskõlastatud liikluskorralduse joonised ei asenda teel ja teemaal töötamise luba.

Joonis peab olema koos loaga tööde teostamise ajal objektil.



| | | | | | | | |
|----------------------------------|-------------------------------------|-------|---------------|---------------|----------------|-----------------------|-----------|
| Tüüpjoonis | Metsa laadimistööd – kiirus 90 km/h | | | | | Joonis 6-1 | |
| Töö nimetus | Metsamaterjali laadimine | | | | Teostamise aeg | 10.09.2023-30.11.2023 | |
| Tööde asukoht | Tee nr | 19204 | Tee nimi | Mihki-Oidrema | | Km | 8,95-9,03 |
| | Muu info | | | | | | |
| Tööde teostaja | RMK | | | | | | |
| Liikluskorralduse eest vastutaja | | Nimi | Harti Paimets | | | Tel. nr | 5036358 |